

# LANCER

## Volumetrischer Postmixhahn



### auf die Dosierung kommt es an

Unsere Abteilung Postmix-Zapfhähne bietet seit Anfang 2006 den kompletten technischen Service für volumetrische Zapfhähne der Firma Lancer.

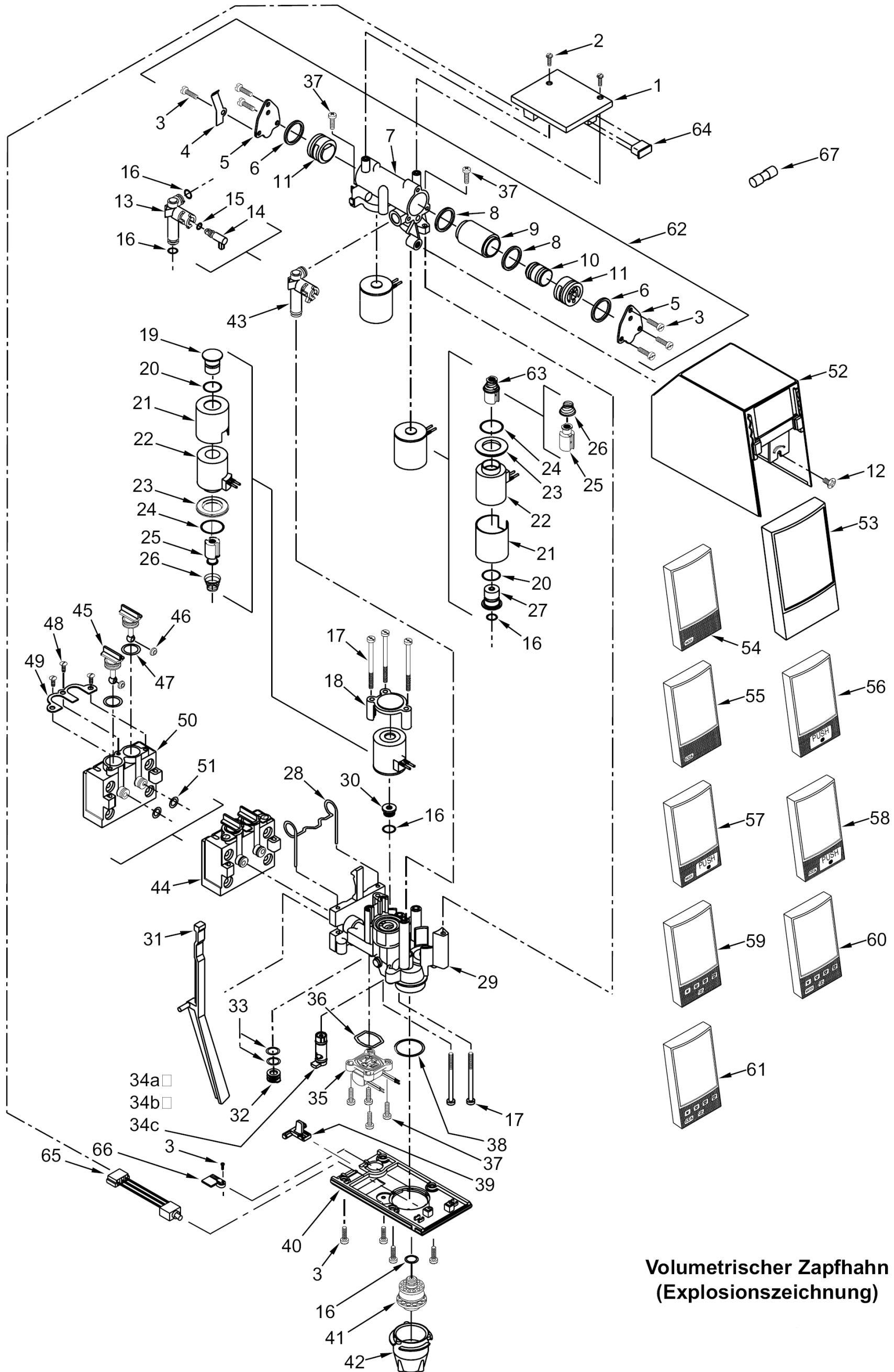
Seit 2008 sind wir offizieller Distributor und Servicepartner für alle Lancer Produkte.

Diese Zapfhähne werden unter anderem in Fast-Food-Restaurants, Kantinen, Kinos und Diskotheken eingesetzt.

Unser Serviceangebot umfasst folgende Leistungen:

- Reinigung des volumetrischen Zapfhahns
- Reparatur der Mechanik und Elektronik
- Überprüfung der Fließdruckanforderungen
- Test der Wasserflussblende und Wasserturbine
- Kontrolle der Sirupeinspritzung
- Messung des Ratio
- Allgemeine Funktionskontrolle
- Je nach Ausführung Test:
  - des Portioniermoduls
  - des Leverarms
  - des Reinigungsschalters

Auf Wunsch werden nicht vollständige Hähne gegen Ersatzteilerrechnung komplettiert.



**Volumetrischer Zapfhahn  
(Explosionszeichnung)**

<b>Pos.</b>	<b>Best.Nr:</b>	<b>Beschreibung</b>	<b>Pos.</b>	<b>Best.Nr:</b>	<b>Beschreibung</b>
1	64-5040	PCB Assy	35	54-0126	Meter Assy
2	04-0640	Screw 4-20X	36	02-0354	O-Ring
3	04-0633/01	Screw 6-19X	37	04-0549	Screw, 6 - 19 X 0.625
4	03-0188	Spring, Lever	38	05-1102	Filler, Plate, Bottom
5	03-0187	Retainer, Syrup	39	05-0960/01	Plate, Bottom
6	02-0221	O-Ring	40	54-0176/01	Diffuser, Body Assy
7	54-0115/01	Body Assy, Meter	41	05-2053	Nozzle
8	02-0264	O-Ring	42	54-0190	Down Tube Restrictor Assy
9	81-0298	Sleeve, Syrup	43	82-0274	Mounting Block
10	81-0347	Piston	44	05-0266/01	Stem, Mounting Block
11	05-0940/02	Retainer, Piston	45	05-0267	Washer
12	04-0302	Screw	46	02-0047	O-Ring
13	54-0175	Tube, Down, Syrup,	47	04-0269	Screw
14	05-1094	Restrictor, Syrup	48	03-0087	Retainer Mounting Block
15	02-0085	O-Ring	49	05-0265/01	Mounting Block
16	02-0005	O-Ring	50	02-0126	O-Ring
17	04-0637	Screw	51	54-0029/02	Cover Sub-assy
18	05-0707	Retainer, Soda,	52	05-0287/02	ID Panel
19	10-0877/03	Plug Nut, Soda,	53	52-1571	ID Panel, Water Button
20	02-0538	O-Ring	54	52-1572	ID Panel, Soda Button
21	81-0289	Bonnet, Sub-assy,	55	52-1399	ID Panel, Push Button
22	12-0132	Coil Assy Meter	56	52-1573	ID Panel, Push Button, Water
23	04-0600	Washer, Solenoid	57	52-1574	ID Panel, Push Button, Soda
24	02-0109	O-Ring	58	52-1575/02	ID Panel, Portion Control,
25	23-1442	Core Assy	59	52-1576/02	ID Panel, Portion Control,Water
26	03-0180	Spring, Core	60	52-1577/02	ID Panel, Portion Control,Soda
27	10-0280/02	Plug Nut, Syrup	61	82-1117/02	Meter Assy, Syrup
28	03-0233	Retainer, Valve	62	82-1624	Core/Spring Assy
29	54-0178	Main Body Assy	63	05-1187	Cover, Programmer Plug
30	05-0706	Seat, Soda	64	52-2491	Harness Assy,Syrup Purge
31a	54-0125/01	Lever Arm	65	05-1958	Holder. Purge Switch,
31b	54-0195	Self-Serve Lever	66	12-0348	Fuse, 5 Amp, 5X15,
32	05-0779/01	Plug, Regulator			
33	02-0003	O-Ring			
34a	54-0192	Flow Washer Assy,Red, 1.50			
34b	54-0193	Flow Washer Assy,White, 2.25			
34c	54-0194	Flow Washer Assy,Gray, 3.00			

**Zentrale Erkelenz**  
**S + M Schaltgeräte-Service + Vertriebsgesellschaft mbH**  
**Richard-Lucas-Straße 3**  
**41812 Erkelenz / Industriegebiet Ost**

**Tel.: +49 (0)2431 / 9654-0**  
**Fax.: +49 (0)2431 / 76 137**

**Internet: [www.sm-gmbh.com](http://www.sm-gmbh.com)**  
**E-Mail: [info@sm-gmbh.com](mailto:info@sm-gmbh.com)**